

INITIATIVE-INTERDICTION DE L'EXPÉRIMENTATION ANIMALE

OBJECTIFS & POURQUOI CETTE INITIATIVE



**OUI à l'interdiction de l'expérimentation animale et humaine –
OUI aux approches de recherche qui favorisent la sécurité et le progrès**

Association de soutien : IG TIERVERSUCHSVERBOTS-INITIATIVE CH

Référent/e – Rôle

(1)

OBJECTIFS

CONTENU DE L'INITIATIVE POPULAIRE

- **Interdiction de l'expérimentation animale et humaine**
- Première application uniquement lorsque c'est **sûr et utile** pour les concernés
- Le commerce, l'importation et l'exportation interdits pour les produits de vivisection
- **Les produits existants - testés - ne sont pas concernés par l'initiative**
- **La sécurité de l'environnement** doit être respectée

- Fonds publics pour la **recherche** expérimentale sur les animaux désormais pour des **approches substitutives sans expérimentation animale**
- Sanction: L'infraction est réputée :
 - Cruauté envers les animaux (0 – 3 ans de prison)
 - Jusqu'à crime (3 ans de prison min.)
- Période de transition : 2 ans



PHOTO by fotomentum Mauro Moschetta

(2)

POURQUOI CETTE INITIATIVE

A) LES EXPÉRIMENTATIONS ANIMALES SONT TROMPEUSES

Photo: Ärzte gegen Tierversuche

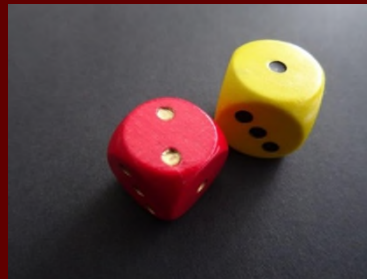


- Les expérimentations animales simulent une fausse sécurité
- **Les expérimentations animales ne pouvaient pas remplacer l'expérimentation humaine**
- Les principes actifs agissent très différemment pour chaque espèce, chaque individu et chaque circonstance
- **Echecs** dans la pratique, **stagnation** des guérisons
- Les expérimentations animales ont un **taux d'erreur** d'env. 95%
- Les expérimentations animales n'étaient pas et ne sont pas de notre époque !
- Les expérimentations animales **bloquent la créativité**

POURQUOI CETTE INITIATIVE

B) LES EXPÉRIMENTATIONS HUMAINES SONT TROMPEUSES

- Les expérimentations humaines se produisent « trop tôt » avec des produits et des concepts immatures
- Les expérimentations humaines simulent également une fausse sécurité
- **Les expérimentations humaines ne peuvent remplacer la nécessité d'une « approche prudente »**
- Les expérimentations humaines ont un **taux d'erreur d'environ 50%**
- Les médicaments ne fonctionnent pas pour beaucoup comme ils le devraient



(4)

POURQUOI CETTE INITIATIVE

CI) DEVINER N'EST PAS UNE PRATIQUE ASSEZ BONNE



- **Tous les humains ne sont pas égaux**
Illusion « Méthode traditionnelle en double aveugle » – par ex. :
groupe sanguin
- **Les animaux ne sont pas égaux aux humains**
Échecs des études cliniques ! – cf aussi strychnine

(5)

POURQUOI CETTE INITIATIVE

C2) DEVINER N'EST PAS UNE PRATIQUE ASSEZ BONNE

Photo: Ärzte gegen Tierversuche



- **Une souris n'est pas un rat** – les résultats d'une espèce ne conviennent pas comme prévisions pour l'autre (par exemple, souris résistantes à l'aflatoxine)
- **Une souris n'est pas une autre souris** – les résultats varient en fonction de l'élevage, de l'âge, du sexe et des conditions (personnel, planning, luminosité, alimentation, température, litière, application ...)

(6)

EXEMPLES

À QUEL ANIMAL FAITES-VOUS CONFIANCE?

Parfois la règle est :

bien toléré par les animaux ... **FATAL** pour les humains ! Par ex. :

Moutons et autres
ruminants

Pour les humains :
Arsenic, mortel

Moutons, crapauds,
porc-épic

Cyanure, déjà dangereux par simple inhalation

Singes, poulets, cochons
d'Inde

Strychnine, mortel

Singes, souris,
lapins

TGNI412, défaillance de plusieurs organes

(7)

POURQUOI CETTE INITIATIVE

DE NOMBREUSES ÉTUDES RÉVÈLENT DES ERREURS DE PROCESSUS



- Des **différences considérables entre les espèces et les individus** (Ray GREEK 2013)
- Des recherches et des **modèles** axés sur les espèces et les individus **sont nécessaires** (Ray GREEK 2012)
- **Une réforme totale de la toxicologie** est nécessaire de toute urgence (Thomas HARTUNG 2009)

EXEMPLES

ÉTUDE IMPORTANTE: RAY GREEK 2013

« ...Les auteurs étudient les causes de ces **différences considérables** et postulent que l'évolution biologique a conduit à des **systèmes extrêmement complexes** dans lesquels le système est bien plus que la somme de ses parties.

 Si même des **JUMEAUX IDENTIQUES** peuvent réagir **différemment** à des substances, comment pouvons-nous supposer que les animaux peuvent se substituer aux humains ?

La médecine actuelle produit des substances qui doivent agir sur le plus grand nombre de personnes possible. Il est de plus en plus évident que cela **ne fonctionne pas** beaucoup **trop souvent** en raison de la grande diversité de la population.

Les auteurs concluent que l'avenir réside dans la **médecine personnalisée**, où les méthodes de traitement sont adaptées individuellement, c'est-à-dire le contraire des expériences standardisées sur les animaux... »

(9)

EXEMPLES

ÉTUDE IMPORTANTE: RAY GREEK 2012

« Les auteurs d'une étude déjà publiée en 2012 remettent en question de manière critique les expérimentations animales à l'ère de la médecine « personnalisée » et demandent **qu'une recherche liée à l'homme** soit au premier plan afin d'acquérir des connaissances sur les maladies humaines ainsi que sur les risques liés à la prise de médicaments.

En médecine personnalisée, l'objectif est de développer une thérapie adaptée aux besoins du patient, qui va au-delà du tableau clinique spécifique **pour prendre en compte le matériel génétique humain individuel (génom) et son influence sur l'effet des médicaments.**

Utiliser les animaux comme « modèles » pour la recherche fondamentale sur les maladies humaines **reviendrait à ignorer les principes fondamentaux de la médecine personnalisée ».**

EXEMPLES

ÉTUDE IMPORTANTE: THOMAS HARTUNG 2009

Les humains ne sont pas des rats de 70 kg. Nous vivons dans un environnement différent de celui des animaux de laboratoire, nous vivons plus longtemps qu'eux et nous avons un **métabolisme différent ...**

Le professeur Hartung appelle donc à une toute **nouvelle stratégie** basée sur les **cultures de cellules** plus développées, en particulier les cultures de **cellules multiples tridimensionnelles** qui imitent les organes dans leur structure et leur fonction.

Alors qu'auparavant, seuls les tissus issus d'opérations étaient disponibles, **la technologie des cellules souches et les simulations informatiques** (technologie dite in-silico) peuvent enrichir la sélection. Derrière cela se cache un changement de stratégie : la caractérisation des substances actives en élucidant et en évaluant des **modèles de caractéristiques** plutôt que des caractéristiques individuelles.

(11)

POURQUOI CETTE INITIATIVE DES DÉSINFORMATIONS SONT FATALES

- **EXPÉRIMENTATION HUMAINE** : « **Consentement éclairé** » est une illusion!
 - Expériences seulement APRÈS l'étude III
 - Echecs antérieurs dissimulés
- **MARCHÉ** : « **Médicament sûr** » est une illusion!
 - Triangle d'alerte sur le marché de l'UE (<5J.)
 - Effets à long terme inconnus
- **PROCESSUS MÉDICALE** : **Les priorités sont mauvaises** si le « secret industriel » pèse plus lourd que la connaissance populaire
 - **De nombreuses études ne sont jamais publiées**
 - Aucun code pour cause du décès « Mort par médicament »
 - **Non-réévaluation historique flagrante** : le professeur S.T.Aygün sauve la Turquie du drame de la thalidomide grâce à un test cellulaire (!)
- **PROTECTION POUR LES ANIMAUX** : Loi problématique sur la protection (l'utilisation) des animaux : On juge de « l'atteinte à la dignité (et l'intégrité) de l'animal » seulement si la cruauté envers les animaux se déroule SANS **des INTÉRÊTS prépondérants**



EXEMPLES

SECRET & DESINFORMATION

Secret professionnel :

- Membres de la commission
- Collaborateurs
- Autorités

Ruptures logiques :

Env. 20% des expérimentations animales approuvées – qualifiées comme étant «indispensables» – ne sont finalement pas réalisées



(13)

POURQUOI CETTE INITIATIVE

D'ÉMINENTES ERREURS

Des choses importantes ont été négligées, **car de nombreux animaux peuvent les supporter davantage que les humains.**

Ont été **clairement sous-estimés**, les dommages, par ex. causés par :

- **La nicotine**
- **L'amiante**
- **La production de PVC**
- **Les rayons X**
- **La radioactivité**

Application retardée en raison des expérimentations animales, par ex. :

- **Digitalique**
- **Pontage**
- **Pénicilline**

(14)

POURQUOI CETTE INITIATIVE

MÉSAVENTURES DES MÉDICAMENTS DANS L'ÉTUDE

Les « préparations scientifiques » ne tiennent pas leurs promesses

DANS L'EXPÉRIMENTATION HUMAINE par ex. :

- TGN1412 de TeGenero → **défaillance multisystémique** après la première dose
- BIA 10-2474 de BIAL → **de graves lésions neurologiques et un décès** en testant des dosages différents
- Viagra (échoue en tant que réducteur de pression artérielle ...), plus tard :
Expérimentation animale : aucun effet tératogène et aucun danger pour l'homme
Femmes enceintes dans l'étude : Après le **décès de 19 bébés**, une étude sur les femmes enceintes ayant reçu la substance active du Viagra, le sildénafil, a été interrompue aux Pays-Bas

POURQUOI CETTE INITIATIVE

MÉSAVENTURES DES MÉDICAMENTS SUR LE MARCHÉ

Les « préparations scientifiques » ne tiennent pas leurs promesses

APRÈS LA MISE SUR LE MARCHÉ – « effets secondaires » possibles, par ex. et en partie :

- malformations causées par certaines :
 - Hormones ou médicaments **contre l'acné, l'épilepsie, la sclérose en plaques, le cancer**
 - Des dommages et des erreurs de processus très récents causés par **DÉPAKINE**, un médicament pour traiter l'épilepsie
- **Crise cardiaque**, décès par VIOXX (rofécoxib)
- **Le cancer** par la chimiothérapie
- **Le diabète** par les médicaments hypocholestérolémiants
- **Paralysie** : par des réducteurs de pression artérielle
- Etc.

POURQUOI CETTE INITIATIVE

MÉSAVENTURES DES MÉDICAMENTS

Les « préparations scientifiques » ne tiennent pas leurs promesses

Les expérimentations animales sont effectuées après diverses « étapes de filtrage » pour trouver une substance commercialisable. Puis viennent les expérimentations humaines :

APRÈS L'EXPÉRIMENTATION ANIMALE : Environ 95% de toutes les substances testées dans le cadre d'expérimentations humaines se révèlent nocives ou inutiles

APRÈS L'EXPÉRIMENTATION HUMAINE : Environ 50% des substances admissibles, posent effectivement des problèmes importants sur le marché (nécessité de corrections ou de retrait)

PREUVES SUPPLÉMENTAIRES

**NOTICE & INFORMATIONS SPÉCIALISÉES & EXPERIENCES :
L'HUMAIN EST L'INDIVIDU SONT LA RÉFÉRENCE !**

Même la notice montre que les animaux ne sont pas la référence pour les être humains. C'est logique en ce qui concerne la grossesse :

« Femmes enceintes : aucune donnée clinique suffisante ... **ne doit pas être administré pendant la grossesse**, sauf si nécessaire. »

« Expérimentation animale :Aucun effet tératogène. - Femmes enceintes:... **À éviter par mesure de précaution**... selon expérience antérieure avec les femmes enceintes, aucun risque pour l'enfant ... »

(18)

DES FAITS

L'HUMAIN EST L'INDIVIDU SONT LA RÉFÉRENCE !

DES SUBSTANCES « SCANDALEUSES » SONT PROGRESSIVEMENT RÉADMISES :

- Rofécoxib (principe actif de **VIOXX**) - après son retrait, maintenant « médicament orphelin » via la FDA en 2017
- La **thalidomide** (déclencheur des excès dans l'expérimentation animale) est de nouveau approuvée dans de plus en plus de pays - en Allemagne depuis 2009 (en Suisse, des dérivés tels que la lénalidomide)

(19)

DES INTÉRÊTS

L'ARGENT PAR LA PROSPECTION DU MARCHÉ



LES PROFITEURS DE LA MALADIE

Marketing & Vente souvent plus coûteux que la recherche

Astuces du marché :

- Co-Marketing
- Evergreening pour les brevets
- disease mongering (définir les conditions naturelles d'un être vivant comme malade)
- Déplacer les valeurs seuil (tension artérielle, diabète, cholestérol etc.) pour (faire) élargir le marché,
- Influences des groupes d'entraide

Ce qui n'était PAS mentionné dans la contribution de la RTS : L'expérimentation animale et humaine est l'un des instruments de **marketing** les plus convaincants - tant que beaucoup y croient...

(20)

DES INTÉRÊTS

FONCTION HONORIFIQUE

CONTREPÔLE

L'IG TIERVERSUCHSVERBOTS-INITIATIVE CH, ses activistes et ses sympathisants travaillent et investissent beaucoup, mais ne gagnent pas d'argent par l'initiative populaire.



ÉTHIQUE

DEGRÉS DE GRAVITÉ ET CONTRAINTES

LE CADRE FAMILIAL

Veillez décrire le cadre de vie d'un **animal de compagnie (chien, chat ...)** avec :

- Absence de contrainte = ?
- Contrainte légère = ?
- Contrainte moyenne = ?
- Contrainte sévère = ?



ÉTHIQUE

LE « MONDE » DES LABORATOIRES



ÉTHIQUE

LE CATALOGUE DES GRAVITÉS (0 – 3) EST ENJOLIVÉ

LE « MONDE » DES LABORATOIRES



Photo: Ärzte gegen Tierversuche

- **NON apprécié** : situation confinée et désespérée, « stérilité de laboratoire » non naturelle
- **Degré de gravité : nul** = « **AUCUNE** » **contrainte** – par ex. :
Retrait de l'alimentation des souris et des rats adultes pendant 15 heures maximum (version 1.9.2018) ... avec possibilité ultérieure de compensation ou **d'euthanasie** (!)

ÉTHIQUE

LE CATALOGUE DES GRAVITÉS (0 – 3) EST ENJOLIVÉ

LE « MONDE » DES LABORATOIRES



Photo: Brian Gunn

Degré de gravité : un = **Contrainte « FAIBLE »** – par ex. :

- Perfusions chez le chien se trouvant dans une sangle de suspension pendant moins de 4 heures, avec ou sans cathétérisme de la vessie (Version 1.9.2018)
- Infection parasitaire par les ankylostomes, les tiques, les puces, les mouches
- Bronchoscopie
- **Electrochoc maximal**

ÉTHIQUE

**LE CATALOGUE DES GRAVITÉS EST ENJOLIVÉ
(E. A. AVEC DES MOTS DÉPOURVUS D'ÉMOTION)**

LE « MONDE » DES LABORATOIRES

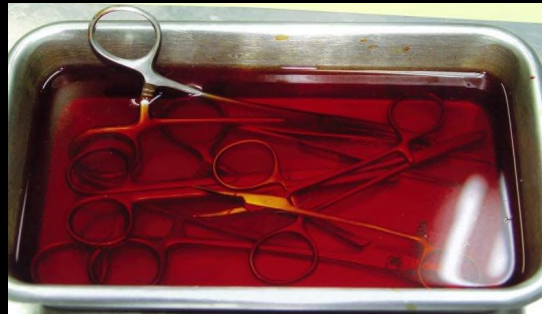


Photo: Brian Gunn

Degré de gravité : deux = Contrainte « MOYENNE » : par ex. : interventions chirurgicales avec douleurs et souffrances postopératoires moyennes:

- **Fistule gastrique** chez le rat, le chien
- **Transplantation d'organe** avec **traitement** efficace **contre le rejet**

Degré de gravité: trois = Contrainte SÉVÈRE : par ex. : interventions chirurgicales avec fortes douleurs et souffrances postopératoires :

- **Cause des fractures instables**
- **Fixation des infections dans les os et les structures articulaires**

ÉTHIQUE

**« ÉTHIQUE DES INTÉRÊTS » !?
MÊME "UTILE" SERAIT FAUSSE !**



Environ 600'000 animaux sacrifiés pour des expérimentations par an en Suisse (depuis 1996)

Même une expérimentation animale « utile » serait/est une expérimentation animale éthiquement inacceptable, car elle conduit à des blocages et à des erreurs :

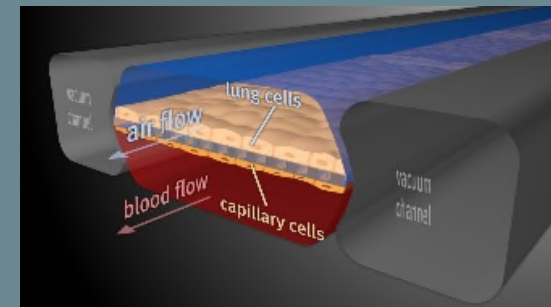
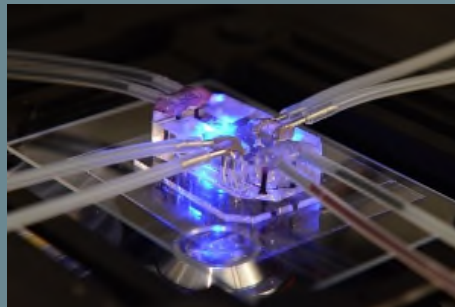
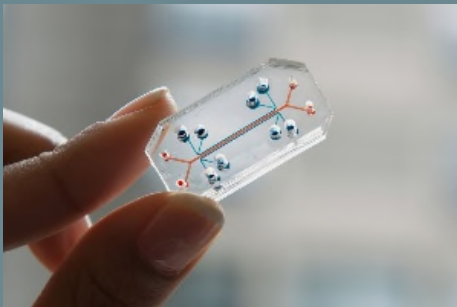
- **La mauvaise « solution » est toujours l'ennemi du bien**
- Une grande partie de ce qui est fait sans scrupules aux animaux est également fait aux humains
- Cimentier le « droit du plus fort » comme une loi universelle empêche notre développement spirituel, mental et social
- **La créativité humaine est capable de bien meilleures choses !**

RECHERCHE INNOVANTE

CE QUI AIDE VRAIMENT LES MALADES

- Recherche sur les cellules, les tissus et les organes axée sur les espèces et les patients (Développer la logistique des « résidus » d'opérations !)
- Organs and **human-on-a chip**
- **Patient virtuel**
- Autopsies, biographies, observations de maladies et de guérisons
- Techniques de créativité, **échange entre penseurs** de toutes les branches
- etc. etc.

Photo and development by Wyss Institute at Harvard University



(28)

BILAN

Les expérimentations animales et humaines ne répondent pas aux attentes :

- **Les expérimentations animales ne remplacent pas les expérimentations humaines**
- Les expérimentations humaines **ne donnent pas** de résultats **prévisibles**
- Les expérimentations humaines **ne remplacent pas une manipulation prudente**
- **Les effets secondaires graves des médicaments existent toujours**

Les expérimentations animales et humaines ne sont pas la solution mais un problème à résoudre !

C'est la raison pour laquelle l'initiative pour l'interdiction de l'expérimentation animale est **CONTRE les expérimentations animales, mais **POUR** une recherche innovante et efficace !**



SAGESSE

CITATION

Prix Nobel George Bernard Shaw:
écrivain britannique (1856-1950) :

**« Toute personne qui n'a pas peur
d'exécuter des expérimentations animales
n'hésitera pas non plus à diffuser des mensonges sur celles-ci »**