

INIZIATIVA DIVIETO DEGLI ESPERIMENTI SUGLI ANIMALI

SCOPO E PERCHÉ È NECESSARIA QUESTA INIZIATIVA



**Sì al divieto degli esperimenti sugli animali e sugli esseri umani
Sì ad approcci di ricerca che favoriscano la sicurezza e il progresso**

Associazione sostenitrice: IG TIERVERSUCHSVERBOTS-INITIATIVE CH

Ruolo di relatore/relatrice

OBIETTIVO

CONTENUTO DELL'INIZIATIVA POPOLARE

- **Divieto degli esperimenti sugli animali e sugli esseri umani**
- Prima applicazione solo se **sicura e utile** per gli animali o le persone in questione
- Commercio, importazione ed esportazione vietato per i prodotti di vivisezione
- **I prodotti – sottoposti a test – finora non sono coinvolti nell'iniziativa**
- **La sicurezza ambientale** deve essere rispettata

- Fondi pubblici della **ricerca** sugli animali ora per **approcci sostitutivi senza esperimenti sugli animali**
- Pena: la violazione è considerata
 - maltrattamento di animali (0 – 3 di detenzione)
 - fino a un crimine (almeno 3 anni di detenzione)
- Termine di transizione: 2 anni



PHOTO by fotomentum Mauro Moschetta

PERCHÉ QUESTA INIZIATIVA

A) GLI ESPERIMENTI SUGLI ANIMALI SONO FUORVIANTI

Foto: Ärzte gegen Tierversuche

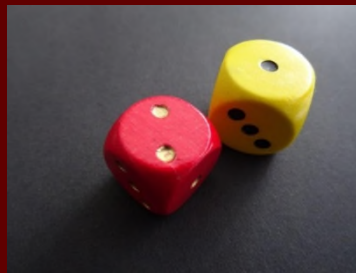


- Gli esperimenti sugli animali creano false sicurezze
- **Gli esperimenti sugli animali non sono stati in grado di sostituire gli esperimenti sugli esseri umani**
- I farmaci hanno effetti molto diversi in base alla specie, all'individuo e alle situazioni
- **Insuccessi** nella pratica, **ristagno** nelle guarigioni
- Gli esperimenti sugli animali hanno una **percentuale di errori** del 95% circa
- Gli esperimenti sugli animali non erano e non sono tuttora al passo con i tempi
- Gli esperimenti sugli animali **bloccano la creatività**

PERCHÉ QUESTA INIZIATIVA

B) GLI ESPERIMENTI SUGLI ESSERI UMANI SONO FUORVIANTI

- Gli esperimenti sugli esseri umani vengono eseguiti «troppo presto» con prodotti e concetti non pronti
- Anche gli esperimenti sugli esseri umani creano false sicurezze
- **Gli esperimenti sugli esseri umani non possono sostituire «gli approcci attenti»**
- Gli esperimenti sugli esseri umani hanno una **percentuale di errore del 50% circa**
- I medicinali per molti non agiscono nel modo necessario



(4)

PERCHÉ QUESTA INIZIATIVA

CI) INDOVINARE NON È SUFFICIENTE PER OTTENERE BUONA QUALITÀ



- **Uomo non uguale a uomo**
(Illusione «Standard di riferimento in doppio cieco») – ad es.: gruppo sanguigno
- **Animale non uguale a uomo**
(Insuccessi degli studi clinici – cfr. anche stricnina)

(5)

PERCHÉ QUESTA INIZIATIVA

C2) INDOVINARE NON È SUFFICIENTE PER OTTENERE BUONA QUALITÀ

Foto: Ärzte gegen Tierversuche



- **Un topo non è uguale a un ratto** – i risultati ottenuti su una specie non sono utili per predire gli altri risultati (ad es. topi resistenti contro l'aflatossina)
- **Un topo non è uguale a un altro topo** – i risultati variano a seconda dell'allevamento, dell'età, del sesso e delle condizioni (personale, tabella di marcia, luce, foraggio, temperatura, lettiera, applicazione ...)

ESEMPIO

DI QUALE ANIMALE SI FIDA?

A volte la regola è:

ben tollerato dagli animali... **FATALE** per l'uomo! Ad es.:

pecore e altri ruminanti

per l'uomo:
arsenico, mortale

pecore, tartarughe,
porcospini

cianuro, pericoloso già se respirato

scimmie, galline,
porcellini d'india

stricnina, mortale

scimmie, topi, conigli

TGNI412, blocco di molti organi

PERCHÉ QUESTA INIZIATIVA

MOLTI STUDI RIVELANO ERRORI DI PROCEDIMENTO



- **differenze rilevanti nelle specie** e negli individui (RAY GREEK 2013)
- sono necessarie ricerche e **modelli adeguati all'individuo** (RAY GREEK 2012)
- una **riforma totale della tossicologia** è urgentemente necessaria (THOMAS HARTUNG 2009)

ESEMPI

STUDIO IMPORTANTE: GREEK 2013

«...Gli autori cercano le cause di queste **differenze rilevanti** e postulano che l'evoluzione biologica ha portato a **sistemi** estremamente **complessi**, il cui sistema è molto più della somma delle sue parti.

 Se perfino dei **gemelli monozigoti** reagiscono diversamente a una sostanza, come si può affermare che gli animali siano adatti come sostituti dell'uomo? –

La medicina attuale produce medicinali che devono essere efficace per il maggior numero possibile di persone. Che questo **spesso non funziona**, a causa della grande diversità della popolazione diventa sempre più chiaro.

Gli autori deducono che **il futuro sta nella medicina personalizzata**, nella quale i **metodi di trattamento vengono adattati individualmente**, quindi il contrario degli **standardizzati esperimenti sugli animali....»**

ESEMPI

STUDIO IMPORTANTE: GREEK 2012

«Gli autori di uno studio già pubblicato nel 2012 mettono in questione con criticità gli esperimenti sugli animali nell'era della medicina „personalizzata“ e chiedono che venga messa in primo piano **una ricerca basata sull'essere umano**, per ottenere conoscenze sulle malattie umane e sui rischi nell'assunzione di farmaci.

Nella medicina personalizzata deve essere creata una terapia su misura per il cliente che superi l'immagine della malattia e tenga conto soprattutto del materiale **ereditario individuale (genoma) e del suo influsso sull'efficacia dei medicinali**.

L'utilizzo di animali come „modelli“ per la ricerca di base delle malattie umane ignorerebbe i principi basilari della medicina personalizzata».

ESEMPI

STUDIO IMPORTANTE: HARTUNG 2009

Gli esseri umani non sono dei ratti di 70 kg. Viviamo in altri ambienti diversi da quelli in cui vivono gli animali da laboratorio, viviamo più a lungo di essi ed abbiamo un **altro metabolismo...**

Professor Hartung chiede quindi una **strategia completamente nuova** basata sulle **culture cellulari** sviluppate, in particolare sulle culture cellulari multiple **tridimensionali** che imitano gli organi nella loro struttura e la loro funzione.

Se finora erano disponibili solo tessuti provenienti da operazioni, **la tecnologia delle cellule staminali e le simulazioni informatiche** (cosiddetta tecnica in-silico) potrebbero arricchire l'assortimento. Dietro di esse si cela un cambio di strategia: la caratterizzazione di farmaci mediante spiegazione e valutazione di **modelli di caratteristiche** anziché di singole caratteristiche.

PERCHÉ QUESTA INIZIATIVA

LE DISINFORMAZIONI SONO FATALI

- **SPERIMENTAZIONE UMANA: Il «Consenso informato» è un'illusione!**
 - Esperienze solo DOPO lo studio
 - Insuccessi precedenti tenuti segreti
- **MERCATO: Il «medicinale sicuro» è un'illusione!**
 - Triangolo di pericolo nel mercato UE (<5J.)
 - Effetti a lunga scadenza sconosciuti
- **PROCESSO MEDICALE: Le priorità sono stabilite nel modo sbagliato** se il «segreto aziendale» è più importante delle conoscenze della gente!
 - **Molti studi non vengono mai pubblicati**
 - Nessun codice per la causa di morte „morte a causa di medicinale“
 - **Evidentissima mancanza di rivalutazione storica** : il prof. S.T.Aygün salva la Turchia dal dramma Contergan grazie a un test sulle cellule (!)
- **PROTEZIONE DEGLI ANIMALI:** Legge sulla protezione (utilizzo) degli animali problematica: La dignità (e la protezione degli animali) è considerata non rispettata solo se gli animali vengono maltrattati **SENZA INTERESSI preponderanti**



ESEMPI

SEVERA RISERVATEZZA E DISINFORMAZIONI

Obbligo di riservatezza:

- Membri della commissione
- Collaboratori
- Autorità

Rotture logiche

Circa il 20% degli esperimenti sugli animali etichettati come «indispensabili» in seguito non vengono tuttavia eseguiti



PERCHÉ QUESTA INIZIATIVA

ERRORI ILLUSTRI

Alcune cose importanti non sono state notate, perché molti animali sono ad es. molto più resistenti degli esseri umani, ad es.:

Sottovalutati chiaramente i danni causati dalla :

- **nicotina**
- **dall'amianto**
- **la produzione di PVC**
- **i raggi X**
- **la radioattività**

Applicazione ritardata a causa di esperimenti sugli animali, ad es.:

- **Digitalis**
- **operazione bypass**
- **penicillina**

PERCHÉ QUESTA INIZIATIVA INTOPPI PER I MEDICINALI NELLO STUDIO

I «preparativi scientifici» non mantengono le promesse
NEGLI ESPERIMENTI SUGLI ESSERI UMANI ad es.:

- TGN1412 di TeGenero - insufficienza multiorgano dopo la prima somministrazione
- BIA 10-2474 di BIAL - lesioni neurologiche serie e un decesso durante i test delle dosi
- Viagra (non funziona come riduttore della pressione del sangue...), più tardi:
Esperimento sugli animali: nessun effetto teratogeno e per l'uomo nessun pericolo
Donne in gravidanza nello studio: dopo la **morte di 19 bebè** nei Paesi Bassi uno studio eseguito con donne in gravidanza alle quali è stato somministrato il farmaco Viagra Sildenafil è stato interrotto.

PERCHÉ QUESTA INIZIATIVA INTOPPI PER I MEDICINALI SUL MERCATO

I «preparativi scientifici» non mantengono quello che promettono
DOPO L'AUTORIZZAZIONE SUL MERCATO „effetti collaterali“ possibili,
ad es. e in parte.:

- **Malformazioni** causate da determinati:
 - **ormoni o medicinali contro l'acne, l'epilessia, MS, cancro**
 - casi di decesso ed errori di procedura più attuali nel farmaco contro l'epilessia:
DEPAKINE
- **Infarto**, morte causata da VIOXX (Rofecoxib)
- **Cancro** causato da chemioterapie
- **Diabete** causato da abbassatori del colesterolo
- **Paralisi**: causata da abbassate della pressione del sangue
- Etc.

PERCHÉ QUESTA INIZIATIVA INTOPPI PER I MEDICINALI

I «preparativi scientifici» non mantengono quello che promettono

Dopo diversi «livelli di filtraggio» per trovare una sostanza che possa essere commercializzata, vengono eseguiti esperimenti sugli animali. Poi gli esperimenti su esseri umani:

DOPO L'ESPERIMENTO SUGLI ANIMALI: circa il **95%** di tutte le sostanze testate negli esperimenti su esseri umani non possono essere messe sul mercato perché troppo dannose o inutili

DOPO L'ESPERIMENTO SUGLI ESSERI UMANI: circa il **50%** delle sostanze che possono essere ammesse causano poi chiari problemi una volta giunti sul mercato (devono essere rettificati o ritirati)

AVVERTENZE UTILI

**FOGLIETTO INFORMATIVO E INFORMAZIONE TECNICA ED
ESPERIENZE:
L'ESSERE UMANO E L'INDIVIDUO È IL RIFERIMENTO!**

Anche dal foglietto illustrativo è visibile che gli animali non sono il parametro standard per le persone. Ciò fa senso per quanto riguarda la gravidanza:

- «Donne in gravidanza: non ci sono abbastanza dati clinici... **Non può essere assunto durante la gravidanza**, salvo se necessario.»
- «Esperimento sugli animali: nessun effetto teratogeneo- donne in gravidanza: ... **per sicurezza rinunciare**... secondo le esperienze fatte finora con le donne incinte nessun rischio per il bambino...»

FATTI

L'ESSERE UMANO E L'INDIVIDUO È IL RIFERIMENTO!

«SOSTANZE SCANDALOSE» RIAMMESSE PROGRESSIVAMENTE:

- Rofecoxib (principio attivo di **VIOXX**) – dopo il ritiro ora «Orphan Drug» tramite FDA nel 2017
- **Talidomide** causa degli eccessi negli esperimenti sugli animali) vengono riapprovate in un numero sempre maggiore di paesi, in Germania dal 2009 (in Svizzera derivati come Lenalidomid)

SITUAZIONI DEGLI INTERESSI

SOLDI TRAMITE LAVORAZIONE SUL MERCATO



APPROFITTORI DELLA MALATTIA

Marketing e vendita spesso più costosi della ricerca.

Trucchi di mercato:

- co-marketing, evergreening nei brevetti
- **disease mongering** (definire malattie gli stati naturali di un essere vivente)
- spostare i valori limite (pressione del sangue, zucchero, colesterolo, etc.) per (far) ampliare il mercato
- sondizionamento di gruppi di autoaiuto

- Quello che **NON** è stato detto nel contributo RSI: **Gli esperimenti sugli animali e sugli esseri umani sono uno degli strumenti di marketing più convincenti** – fintanto che molti credono in essi...

SITUAZIONI DEGLI INTERESSI

CARICA ONORIFICA

ANTITESI

Il CI Iniziativa sul divieto degli esperimenti sugli animali CH e i suoi attivisti e simpatizzanti lavorano e investono molto, ma non guadagnano soldi con l'iniziativa popolare.



ETICA

GRADI DI DIFFICOLTÀ E VINCOLI

AMBITO FAMILIARE

Descriva il mondo di un animale **animale domestico (cane, gatto...)** con:

- nessuna sofferenza = ?
- sofferenza lieve = ?
- sofferenza media = ?
- sofferenza grave = ?



ETICA

Il «mondo» del laboratorio



ETICA

CATALOGO DEI GRADI DI DIFFICOLTÀ (0 - 3) ABBELLITO

«MONDO» del laboratorio



Foto: Ärzte gegen Tierversuche

- **NON apprezzato:** *bloccato in uno spazio ristretto, situazione senza speranza, «sterilità di laboratorio» non naturale*
- Livello di gravità zero = **«NESSUNA» sofferenza** – ad. es.:
cibo tolto i topi e i ratti adulti al massimo **15 ore** (versione 1.9.2018) ... con conseguente possibilità di compensazione o **eutanasia (!)**

ETICA

SOFFERENZE ABBELLITE

II «MONDO» DEI LABORATORI



Foto: Brian Gunn

Livello di gravità I = **«LIEVE» sofferenza** – ad es.:

- 4 ore di infusione al cane «nella cinghia sospesa» con o senza catetere per la vescica (versione 1.9.2018)
- infezione parassitaria anchilostomatide zecche, pulci, mosche
- broncoscopia
- massima **scossa elettrica**

ETICA

SOFFERENZE ABBELLITE (TRA L'ALTRO CON PAROLE PRIVE DI EMOZIONI)

II «MONDO» DEI LABORATORI

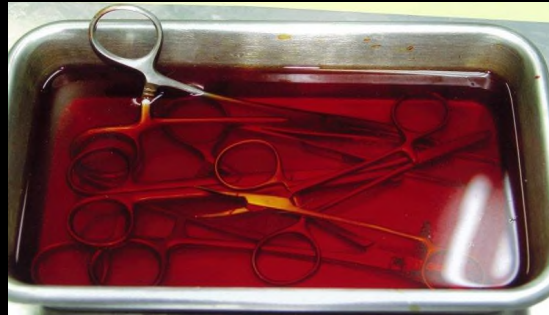


Foto: Brian Gunn

Livello di gravità 2 = **«MEDIA» sofferenza** ad es.: interventi chirurgici con dolori e sofferenze postoperatori di medio grado:

- **fistola gastrica** per i ratti, i cani
- **trapianto di organi** con efficace **trattamento del rigetto**

Livello di gravità 3 = **GRAVE sofferenza** ad es.: interventi chirurgici con forti dolori e sofferenze postoperatorie:

- **causare fratture instabili**
- **trasmissione di infezioni alle ossa e alle strutture ossee**

ETICA

**ETICA DEGLI INTERESSI?!
ANCHE „UTILE“ SAREBBE SBAGLIATO!**



Circa 600'000 vittime animali per gli esperimenti ogni anno in Svizzera (dal 1996)

Anche un esperimento sugli animali «più utile» non sarebbe/è accettabile eticamente, perché porta a blocchi ed errori:

- **La «soluzione» sbagliata è sempre il nemico del bene**
- Molte delle cose che vengono fatte senza inibizioni agli animali viene fatto anche con gli esseri umani
- Cementificare «il diritto del più forte» come legge universale impedisce la nostra evoluzione spirituale, morale e sociale

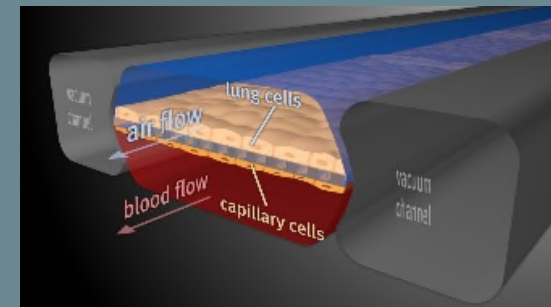
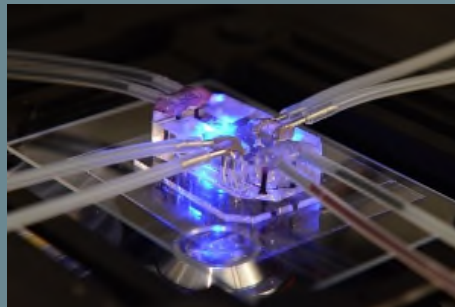
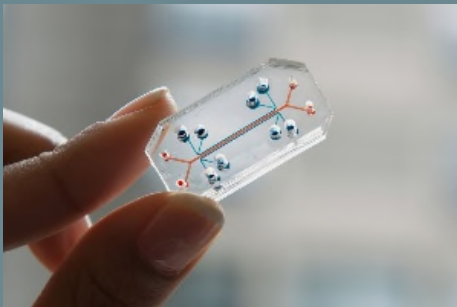
La creatività umana è in grado di fare molto meglio!

RICERCA INNOVATIVA

DAVVERO UTILE PER I MALATI

- Ricerca sulle cellule, i tessuti e gli organi adeguata alle specie e ai pazienti - (Ampliare la logistica dei «rifiuti di operazione»!)
- Organs and **human-on-a chip**
- **Paziente virtuale**
- Autopsie, biografie, osservazioni di malattia e guarigione ,
- Tecniche di creatività, **comunicazione tra pensatori** di tutti i rami etc. etc.

Photo and development by Wyss Institute at Harvard University



CONCLUSIONE

Gli esperimenti sugli animali e sugli esseri umani non soddisfano le aspettative:

- **Gli esperimenti sugli animali non sostituiscono gli esperimenti sugli esseri umani**
- Gli esperimenti sugli esseri umani non forniscono alcun **risultato prevedibile**
- Gli esperimenti sugli esseri umani non sostituiscono una manipolazione **prudente**
- **Gli effetti secondari gravi** di medicinali esistono tuttora

Gli esperimenti sugli esseri umani e sugli animali non sono la soluzione ma un problema da risolvere!

Per questo l'iniziativa sul divieto degli esperimenti sugli animali è **CONTRO** gli esperimenti sugli animali ma **A FAVORE** di una ricerca innovativa ed efficace!



SAGGEZZA

CITAZIONE

Premio Nobel George Bernard Shaw:
Scrittore britannico(1856-1950):

**«Colui che non ha paura di eseguire degli esperimenti sugli animali,
non esiterà neanche a diffondere delle bugie su di essi»**